

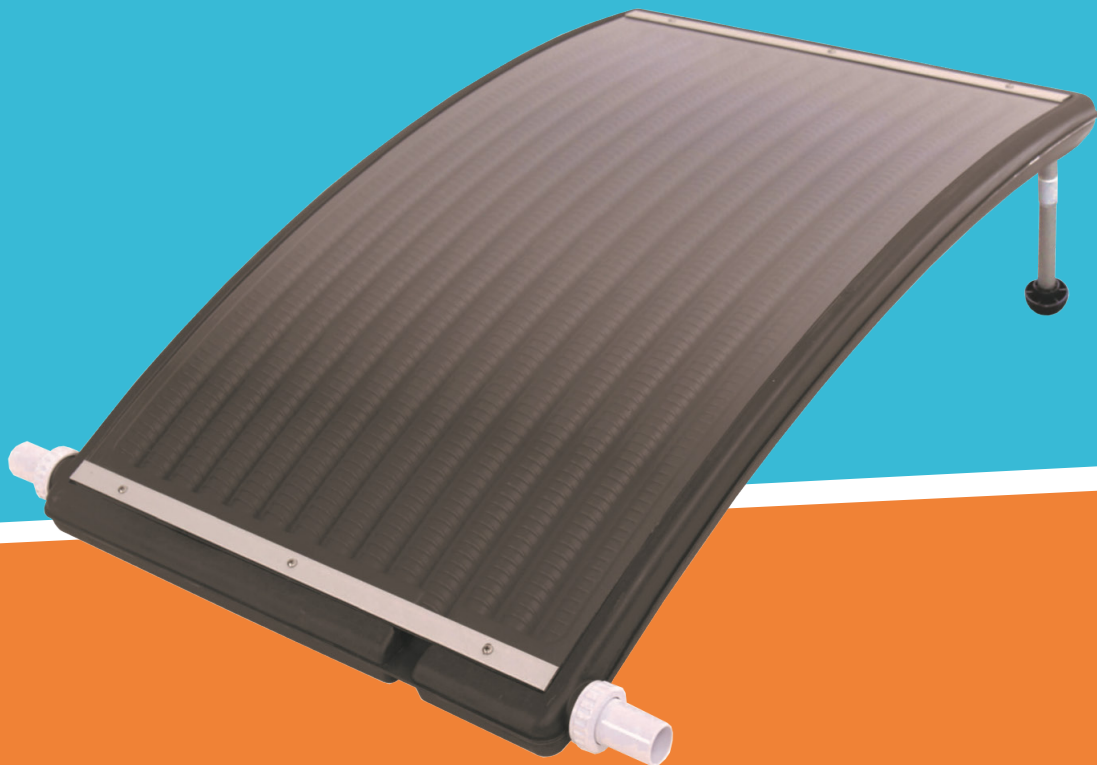


O'BYA

NOTICE D'INSTALLATION ET D'UTILISATION



CHAUFFAGE SOLAIRE



**Lire toutes les instructions AVANT d'assembler et d'utiliser ce produit.
CONSERVER CE MANUEL.**

- WWW.OBYA-PISCINE.COM -



SOMMAIRE

	1. INFORMATIONS DE SÉCURITÉ	P.3
	2. COMMENT LE CHAUFFAGE SOLAIRE FONCTIONNE-T-IL ?	P.4
	3. POSITIONNEMENT DU CHAUFFAGE SOLAIRE ET OUTILS NÉCESSAIRES À L'INSTALLATION	P.5
	4. LISTES DES COMPOSANTS	P.6
	5. INSTALLATION	P.7
	6. RACCORDEMENT EN SÉRIE DU CHAUFFAGE SOLAIRE	P.10
	7. INSTALLATION D'UN KIT « BY-PASS »	P.11
	8. HIVERNAGE	P.12
	9. PROBLÈMES ET SOLUTIONS	P.13







1. INFORMATIONS DE SÉCURITÉ

Le chauffage solaire a été pensé et conçu selon des normes strictes pour la sécurité du fonctionnement, sa durabilité et sa facilité d'utilisation. Suivez ses instructions et ce dernier chauffera votre piscine pour les années à venir. Merci de votre achat.

ATTENTION !

-  Mettre en place un chauffage solaire ne donne pas accès aux enfants à la piscine sans surveillance !
-  Disposer le chauffage sur le sol, et non pas sur un toit ou une structure élevée.

IMPORTANT :

- Attention, lire attentivement et suivre les instructions de ce manuel. Ne pas se conformer à ses instructions peut entraîner des blessures, la mort ou des dommages sur l'installation.
- Ne pas AUTORISER les enfants à utiliser le chauffage solaire.
- Toujours éteindre la pompe de filtration lors de toute intervention ou maintenance sur l'appareil.
- Installer le chauffage solaire à l'écart de la piscine pour empêcher les enfants de l'utiliser comme moyen pour entrer dans la piscine.
- Avant de démonter les connexions sur votre filtre, pompe ou sur la piscine, assurez-vous que les tuyaux d'aspiration et de refoulement sont fermés ou bloqués pour empêcher les fuites d'eau.
- Garder les tuyaux de refoulement le plus droit possible.



NOTE

Placer la couverture du chauffage tous les soirs sur ce dernier pour l'aider à garder la chaleur générée lors de la journée.

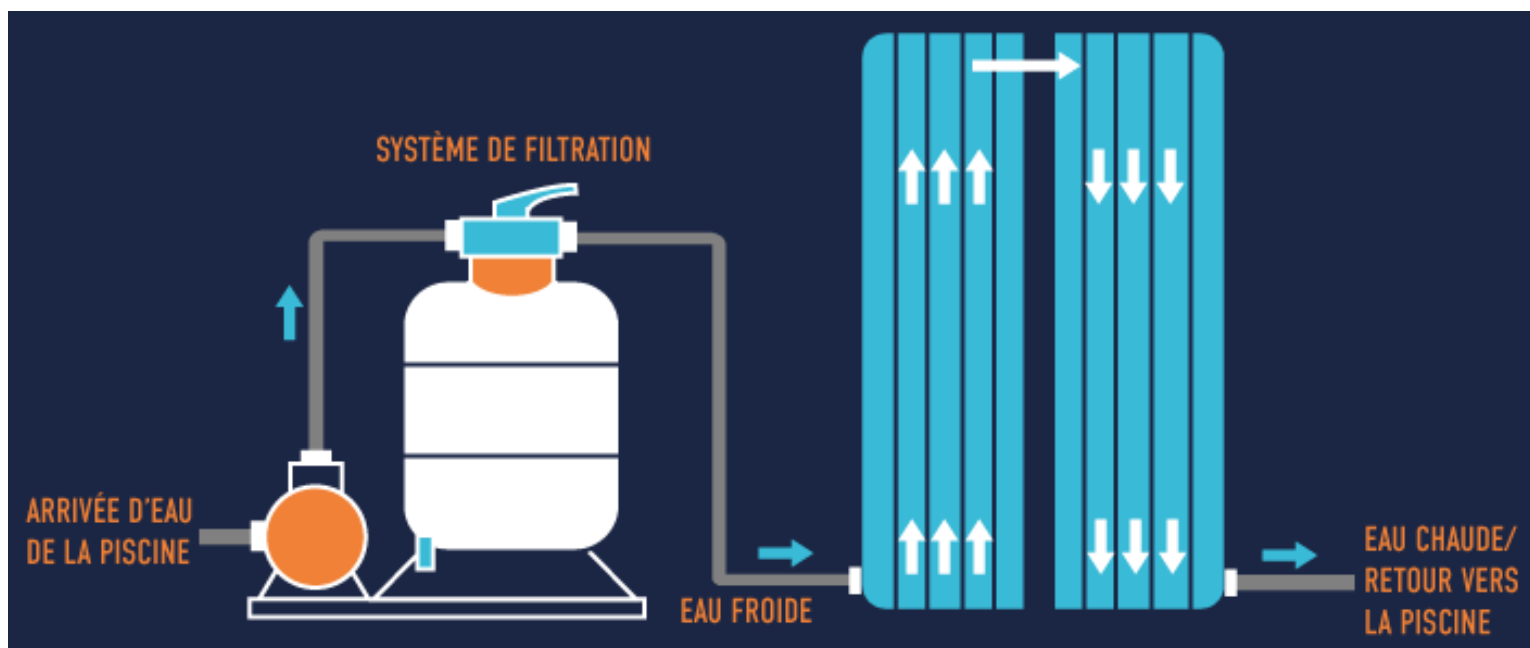




2. COMMENT LE CHAUFFAGE SOLAIRE FONCTIONNE-T-IL ?

Lorsque tout est bien installé, l'eau arrive de votre filtre de piscine jusqu'à l'entrée (partie basse gauche) du chauffage solaire. Dans la partie basse du conduit, le chauffage solaire force l'eau à s'acheminer jusqu'à la partie haute de gauche du chauffage. Quand l'eau a atteint la partie haute du conduit, elle est envoyée dans la partie droite du chauffage solaire pour se diriger vers la sortie. Durant tout le trajet de l'eau dans le chauffage solaire, elle est chauffée par le soleil. L'eau est finalement envoyée à la sortie (partie basse droite) du chauffage solaire pour être renvoyée à la piscine.

SCHÉMA EXPLICATIF DU FONCTIONNEMENT DU CHAUFFAGE SOLAIRE





3. POSITIONNEMENT DU CHAUFFAGE SOLAIRE ET OUTILS

OÙ DEVEZ-VOUS INSTALLER VOTRE CHAUFFAGE SOLAIRE ?

- Choisir un endroit plat, rigide et de niveau.
- Le chauffage solaire ne doit jamais être placé sur un toit ou sur quelconque autre structure.
- Installer le chauffage solaire sur le sol à un endroit où il pourra recevoir 6h d'exposition directe avec le soleil par jour.
- Le chauffage solaire doit être disposé à un angle suffisant pour prendre le soleil grâce aux pieds prévus à cet usage.

NOTE



Le chauffage solaire doit être installé entre la filtration de votre piscine et la buse de refoulement de la piscine. Il doit être placé à cet endroit pour éviter que feuilles et débris encrassent et gênent la circulation de l'eau dans les tuyaux.



Si le chauffage solaire doit être plus éloigné que prévu du système de filtration, il est conseillé d'acheter un tuyau plus long de diamètre 1 1/2" ou de connecter deux tuyaux de diamètre 1 1/2" ensemble (non inclus).



ATTENTION !

Assurez-vous que TOUTES les connexions de tuyaux sont bien serrées et que les tuyaux ne sont PAS noués ou pliés aux angles. Si les tuyaux fuient, vérifiez que tous les O-Rings ont leur attache et sont bien vissés fermement.

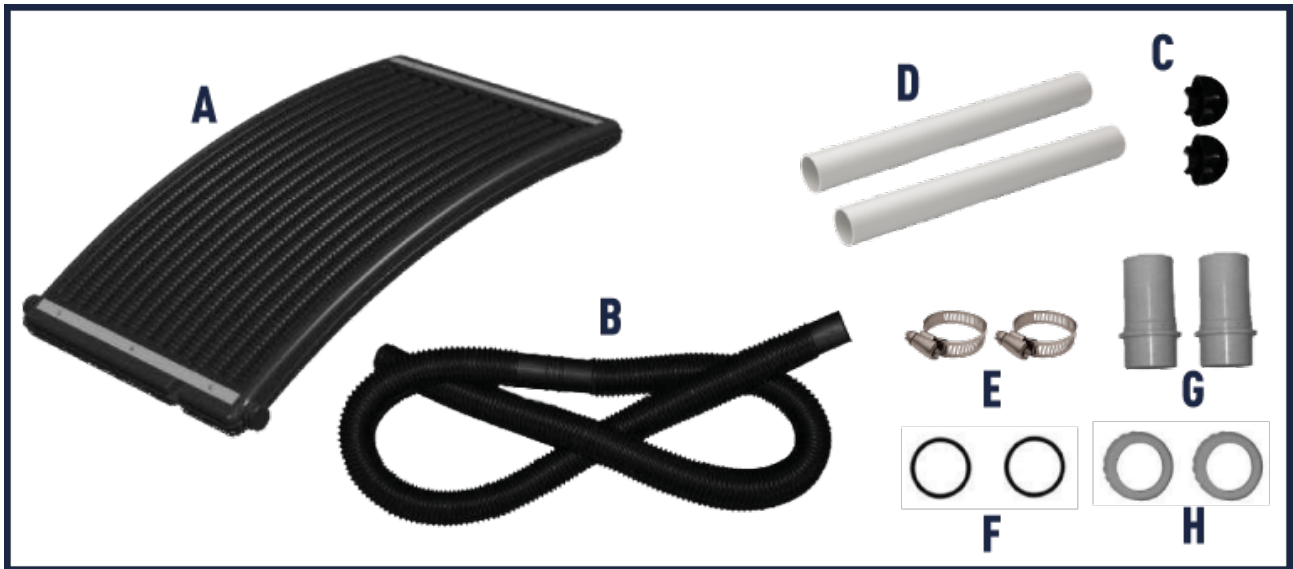
Pour l'installation, vous aurez uniquement besoin d'un tournevis à tête plate ou un tournevis à écrou.





4. LISTE DES COMPOSANTS

LES COMPOSANTS DE BASE DU CHAUFFAGE SOLAIRE :



A Corps du panneau solaire (x1)



B Tuyau souple 1-1/2" (x1)



C Bouchons pour les pieds (x2)



D Pieds en PVC (x2)



E Serres clip inox 1'1/2 (x2)



F Joint torique (x2)



G Raccords male (x2)



H O-Ring PVC 1'1/2 (x2)





5. INSTALLATION

Nous vous suggérons d'utiliser du téflon pour le serrage des adaptateurs et collier à pas de vis.



1 Sortir le chauffage solaire de son carton d'emballage.



2 Dévisser les bouchons de l'entrée et de la sortie du chauffage solaire.



3 Positionner les joints toriques autour de chaque raccord et accoupler l'ensemble sur l'entrée et la sortie du panneau.





5. INSTALLATION

4

Boucher la buse de refoulement pour ne pas créer une perte d'eau.



5

S'assurer que la pompe de filtration est bien arrêtée et que la vanne du filtre à sable est positionnée sur « Arrêt » afin que l'eau ne s'écoule pas de la filtration.



6

Déconnecter le tuyau souple de la buse de refoulement.





5. INSTALLATION

7

Retirer le tuyau de la buse de refoulement et connecter l'embout sur l'adaptateur côté arrivée du filtre. Disposer un collier de serrage et serrer à l'aide du tournevis.



8

Raccorder le tuyau fourni à la sortie opposée, côté retour vers la piscine et connecter l'embout sur la buse de refoulement. Disposer un collier de serrage et serrer également à l'aide du tournevis.



9

Mettre en place les jambes du chauffage solaire avec les bouchons pour les pieds.



10

Enlever le film de protection du chauffage solaire.





6. RACCORDEMENT EN SÉRIE DU CHAUFFAGE SOLAIRE

Plusieurs chauffages solaires peuvent être installés en série pour des piscines plus grandes et/ou pour une chauffe plus rapide. Pour connecter plusieurs unités ensemble, utilisez le tuyau fourni ainsi que les colliers de serrages pour relier les chauffages solaires sur leur partie basse.



Utiliser des adaptateurs vissés à la place d'adaptateurs lisses pour les deux connexions d'entrée et de sortie.



Avec un bout de tuyau, connecter les deux panneaux solaires entre eux à l'aide de 2 colliers de serrage.



ATTENTION !

Vous ne pouvez raccorder seulement 3 chauffages solaires ensemble.

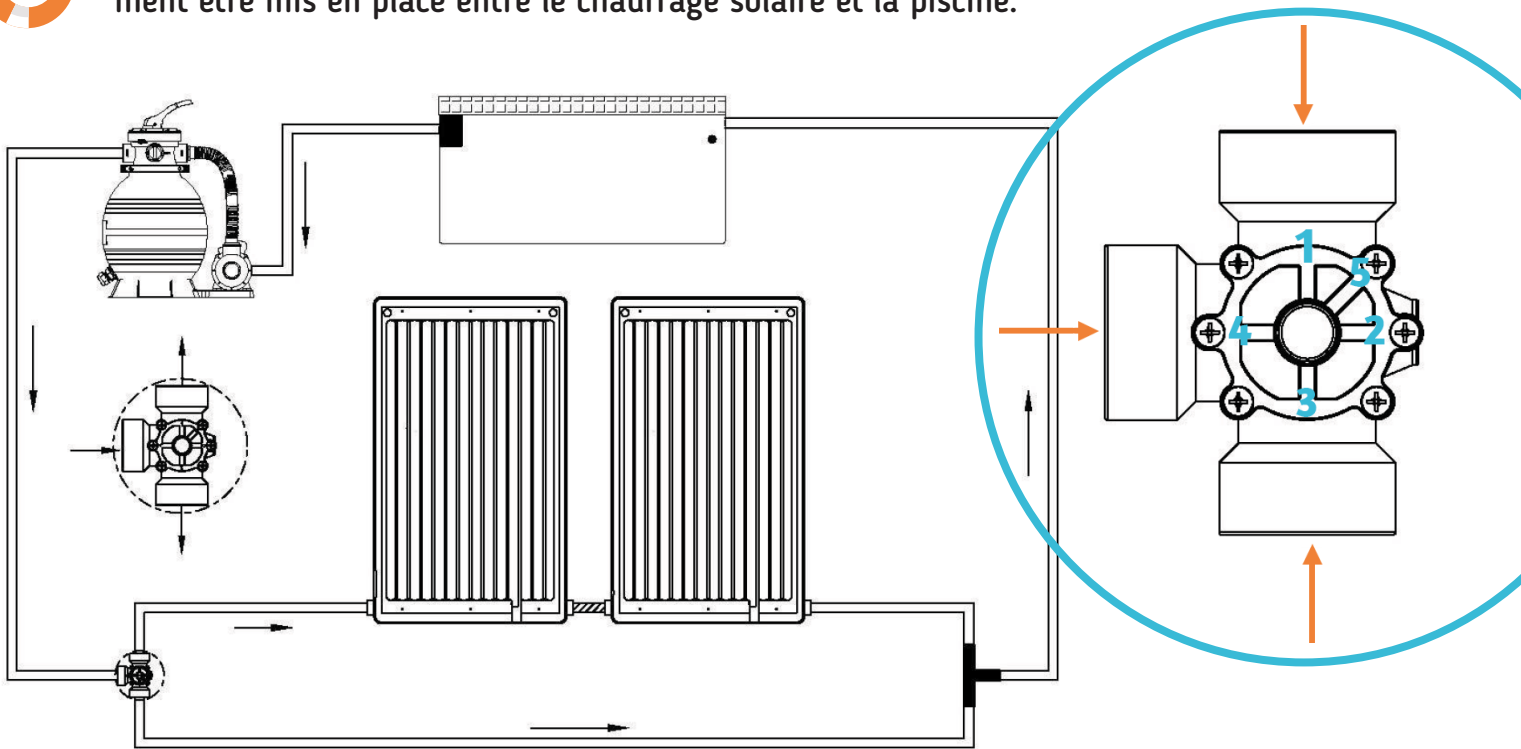




7. INSTALLATION D'UN KIT « BY-PASS »

Il est préconisé d'installer le chauffage solaire avec une vanne 3 voies à savoir un Kit « By-Pass ». En effet, cela vous permettra d'ajuster le débit et d'utiliser ou non le système de chauffage solaire. Cela pourra être un élément à prendre en compte pour la durée de vie du chauffage. Il faut savoir qu'installer une vanne 3 voies n'influencera pas l'efficacité du chauffage solaire. Nous vous suggérons d'utiliser du téflon au bout de chaque tuyau et au niveau de tous les adaptateurs.

- 1 Avant l'installation, s'assurer que le filtre à sable est bien éteint de manière que l'eau ne n'échappe pas du filtre quand vous déconnecterez les tuyaux de la piscine et que vous connecterez le chauffage solaire.
- 2 La vanne 3 voies doit être installée entre le chauffage solaire et la filtre. Des T devront également être mis en place entre le chauffage solaire et la piscine.



Utilisation de la vanne 3 voies :

La poignée sur la vanne 3 voies permet d'ajuster le flux de l'eau. L'entrée n°4 permet de faire entrer l'eau dans le système et la n°1 est connectée directement avec le chauffage solaire. Si la puissance de votre pompe se situe entre 0.25HP et 0.75HP, la poignée doit être en position n°2. Si vous utilisez une pompe avec une puissance de plus de 0.75HP, la poignée doit être positionnée en position n°5. Si la pompe utilisée a une puissance inférieure à 0.25HP, la poignée devra être positionnée en position n°3.





8. HIVERNAGE

Le chauffage solaire DOIT ÊTRE VIDANGÉ EN HIVER, LES DOMMAGES CAUSÉS PAR LE GEL NE SONT PAS PRIS EN GARANTIE. VOUS DEVEZ DRAINER LE CHAUFFAGE SOLAIRE DE LA MÊME MANIÈRE QUE LE RESTE DES ÉQUIPEMENTS DE LA PISCINE.

Il est préférable d'entreposer votre chauffage solaire à l'intérieur, dans un endroit sec, en hiver pour le préserver des dommages causés par le froid.





9. PROBLÈMES ET SOLUTIONS

LE CHAUFFAGE SOLAIRE NE SEMBLE PAS CHAUFFER LA PISCINE.



S'assurer que l'eau traverse bien le chauffage solaire en contrôlant le flux à la buse de refoulement.



Il faut s'avoir que le chauffage solaire fonctionne moins bien lorsque le temps est nuageux ou pluvieux.



Utiliser la couverture de piscine ou la bâche à bulles pour réduire les déperditions de température.



Il est possible que la taille de la piscine nécessite un autre chauffage solaire.

DES BULLES CONTINUENT À APPARAÎTRE DANS LA PISCINE DURANT LE PASSAGE DE L'EAU DANS LE SYSTÈME DE CHAUFFAGE.



Contrôler les connexions pour les fuites.



Contrôler le débit de l'eau.



Contrôler les tuyaux pour les fuites et les bouchons.

LE PANNEAU SOLAIRE FUIT.



S'assurer que les connexions et les colliers de serrages sont bien serrés et ne sont pas défectueux.

